



ATX
SUISSSE

The logo features the text "ATX" in a bold, red, sans-serif font, positioned above "SUISSSE" in a bold, black, sans-serif font. A thick red swoosh arches over the text, starting from the left and ending with a registered trademark symbol (®) on the right. The background is a light gray, low-poly geometric pattern with several red, sharp-edged shapes scattered throughout.



TIERWOHL UND NACHHALTIGKEIT

Seit der Firmengründung 2001 entwickeln wir aus Überzeugung Stalleinrichtungen, die tiergerecht und energieeffizient sind. Wir verwenden modernste, für die Landwirtschaft geeignete Materialien. Unsere Produkte sind langlebig und entsprechen den hohen Anforderungen.

Durch unsere langjährige Erfahrung sind wir ein vertrauenswürdiger Partner für die Planung und Umsetzung von anspruchsvollen Neu- und Umbauten im Bereich Schweine. Im persönlichen Kontakt mit unseren Kunden und Lieferanten entstehen stetig neue Ideen und Lösungen.

Die vielen erfolgreich, realisierten Projekte in den letzten Jahren zeigen auf, dass wir auf dem richtigen Weg sind und machen uns sehr stolz. Die Firma ATX® Suisse GmbH hat sich zu einem Anbieter besonders nachhaltiger und tierfreundlicher Ställe entwickelt.

UNSER STANDORT

Hitzkircherstrasse 4
CH-6294 Ermensee

+ 41 41 917 42 53
info@atx-suisse.ch
www.atx-suisse.ch



GESAMTKONZEPT

- Solaranlagen- Planung und Montagen
- Reinigungsservice mit Roboter

Stalleinrichtungen

- Planung
- Gesamtkonzept
- Baueingabe
- Bauberatung
- Realisierung

- Gülletechnik
- Kot-Harn Trennung





- ATX Low Energy Konzept
- Schlauchfenster

Emissionsminderung

BERATUNG - PLANUNG - STALLBAU

Nachhaltige Stall-Konzepte mit ATX® Suisse

Unter Berücksichtigung von Tierwohl, Arbeitseffizienz und anderen nachhaltigen Faktoren, erstellen wir das Gesamtkonzept für Ihren massgeschneiderten Schweinestall. Egal ob Umbau oder Neubau, wir verstehen es, die wichtigsten Aspekte der Nachhaltigkeit zusammenzubringen in unseren Stallsystemen.

Unkompliziert, bodenständig und authentisch.
Wir beraten Sie auf Augenhöhe!

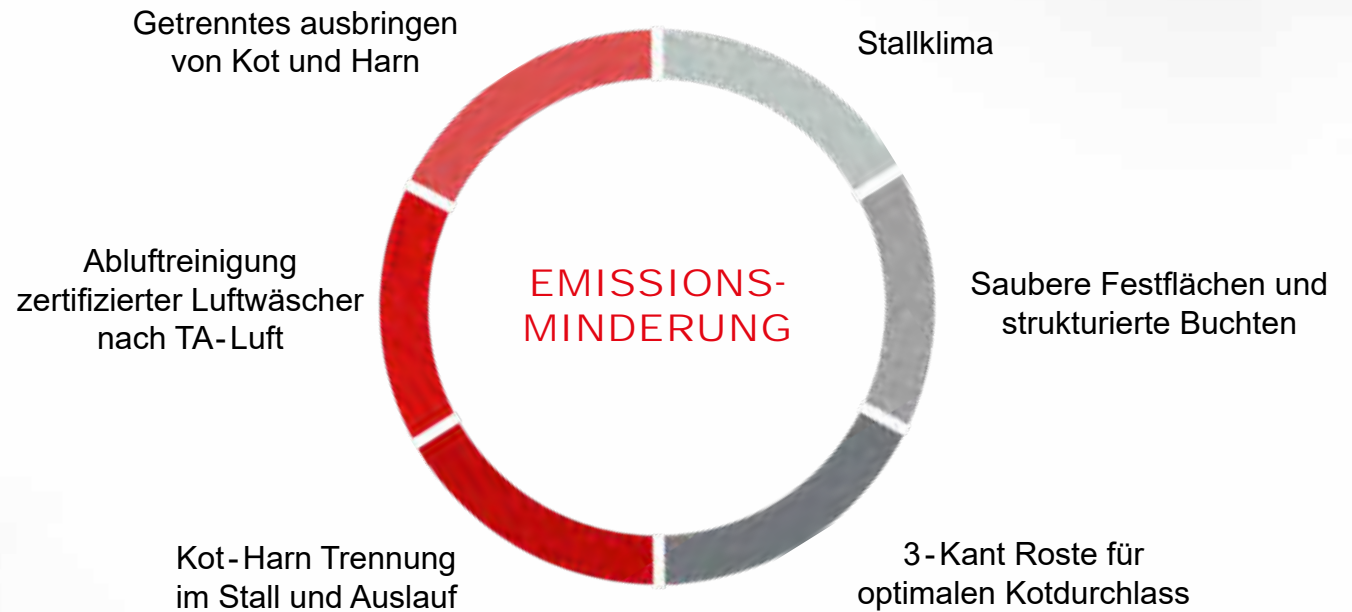




Bild: Abferkelstall ATX - Strukturbucht, Muolen

EMISSIONSMINDERUNG

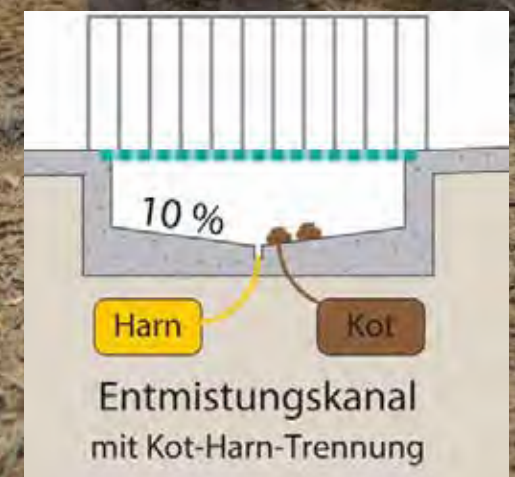
Das Thema Emissionsminderung ist aktuell in aller Munde. Unser breiter Erfahrungsschatz gibt uns die Möglichkeit, Sie optimal zu beraten und den hohen Anforderungen der Behörden gerecht zu werden. Anstatt auf den Ausstoss des Stalls, legen wir den Schwerpunkt auf Verhinderung von Emissionen. Wenn möglich auf teure Abluftreinigungen verzichten. Stattdessen empfehlen wir ein Kot-Harn Trennsystem zum Trennen von Fest- und Flüssigstoffen am Entstehungsort. So kann die Bildung des Enzyms Urease (setzt Ammoniak frei) gestoppt werden.





Vorteile Kot-Harn Trennung:

- Wertvolle Nährstoffe bleiben im Mist – Nutzung auf Betriebsflächen
- Emissionsminderung bis zu 40%
- Steigerung der Luftqualität
- Keine regelmässigen Kontrollen und Wartungsarbeiten

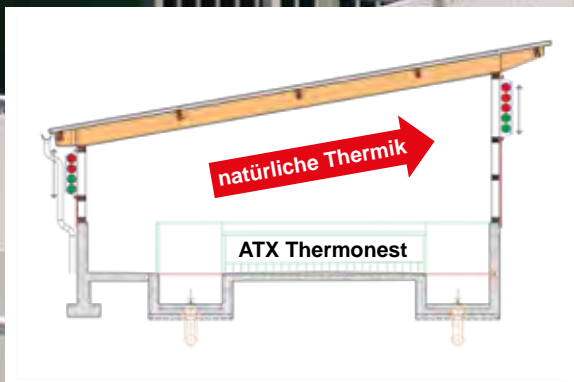




ATX[®] LOW ENERGY STALLKONZEPT

Aus dem Bedürfnis entstanden, Ställe zu entwickeln, die ein optimales Klima für Mensch und Tier erzeugen – und gleichzeitig maximales Tierwohl mit minimalem Energieaufwand ermöglichen. Dies geschieht, indem man im Stall ein natürliches Klima erzeugt und den Tieren einen warmen und geschützten Rückzugsort bietet (ATX[®] Thermonest). Die Gebäudehülle ist eine einfache Holzkonstruktion mit Verschalung und Pulldach. Beidseitig sind an den langen Stallseiten Schlauchfenster angebracht, welche für einen grossen Luftaustausch sorgen und im Sommer gänzlich ohne Energie auskommen. Auf unnötige mechanische Zwangslüftung mit Zugluft kann so verzichtet werden.





EIGNUNG

- Abferkelstall
- Aufzuchtstall
- Vor- und Ausmaststall
- Warte- und Remontenstall

ATX[®] SOLARANLAGEN UND REINIGUNGSSERVICE



Bau von PV-Anlagen: Durch die Gründung der Sparte ATX[®] Solar erweitern wir unser Portfolio im Bereich Energieeffizienz und Nachhaltigkeit. Die Vision, den eigenen Strom für die Ferkelproduktion zu erzeugen, wird durch unser Knowhow möglich. Bereits bei der Planung können wir eine genaue Bedarfsanalyse erstellen und die PV-Anlage optimal dimensionieren.



PV-Reinigung: Grundsätzlich reinigen sich PV-Anlagen ab einer Neigung von 30° selber. Jedoch wird dafür Schnee und Regen benötigt. Sind es jedoch flache Dächer, setzt sich der Staub aus Atmosphäre und Schweinestall auf den Modulen ab. Dieser verursacht eine schmierige Schicht, welche sich nur schwer Händisch reinigen lässt. Zudem verursachen die hohen Temperaturen auf den Modulen einen Einbrand der Schmutzschicht.

Durch eine professionelle Reinigung kann der Ertrag um 3-15% gesteigert werden. Je nach Verschmutzungsgrad empfehlen wir eine periodische Reinigung von 2 Jahren.

Lassen sie sich von unseren Experten beraten!



Bild: Luftaufnahme Dähler Gesamtprojekt

Abferkelung



ATX® 3-Zonen Klimabucht mit Schlauchfenster



ATX® Einflächenbucht mit Thermonest Standard



ATX® Umbaulösung Belgien, Nest und MuKimat



ATX® Strukturbucht mit mechanischer Lüftung

Aufzucht



ATX® Aufzuchtstall mit Schlauchfenster



ATX® Aufzuchtstall mit mechanischer Lüftung

Mast / Remontierung



ATX® Vormaststall mit Thermonester



ATX® Remontenstall mit Liegebereich



ATX® Maststall

Deck-Wartebetriebe



ATX® Deck- Wartebetrieb mit Thermonester



ATX® Deck- Wartebetrieb mit mech. Lüftung



ATX® Deckzentrum mit Deck-/Freßständen

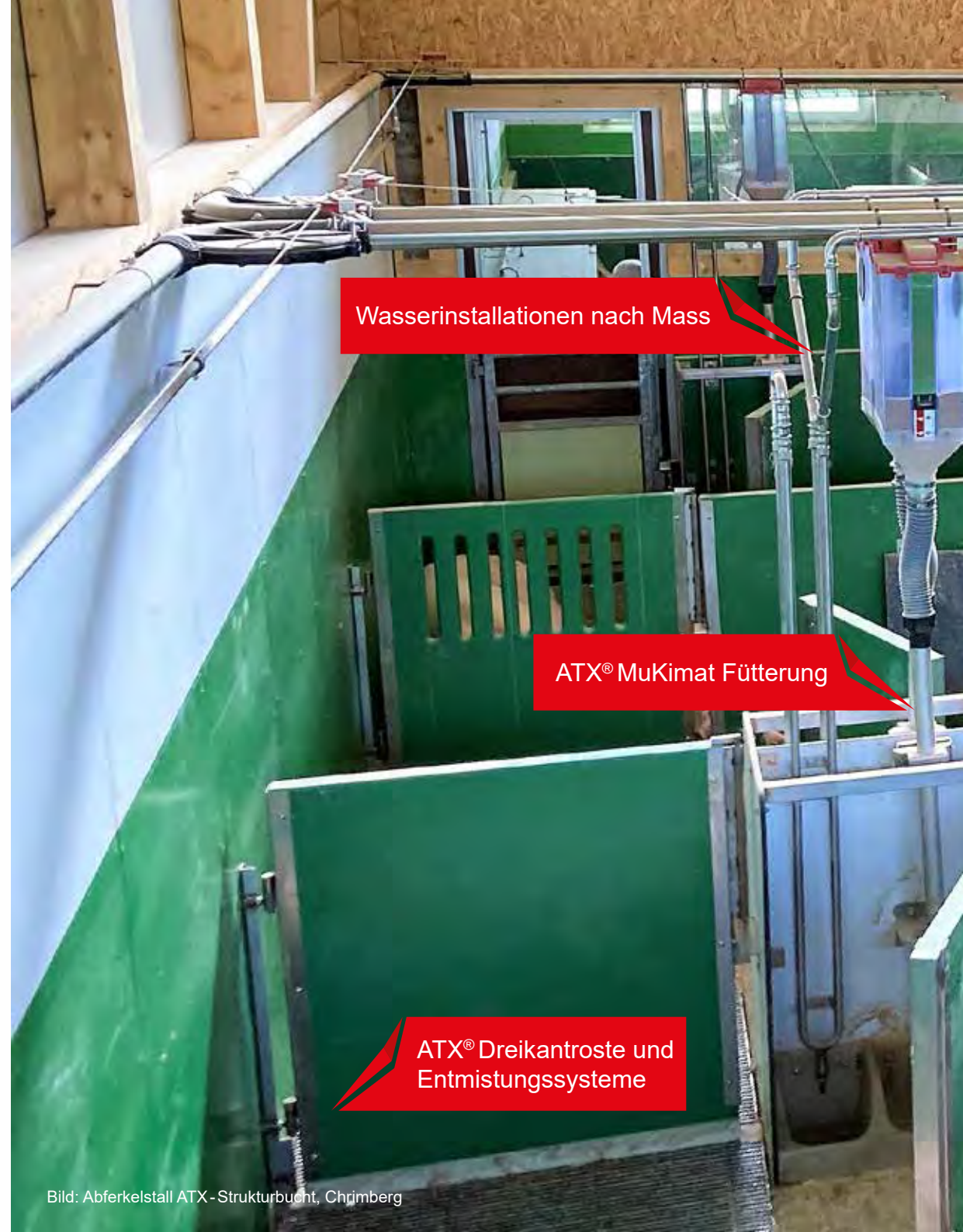


ATX® Deck- Wartebetrieb mit Schlauchfenster

NACHHALTIG EFFIZIENT

Anhand der ATX® Strukturbucht stellen wir hier unsere Innovative Arbeit vor!

- Langlebigkeit
- Starke Energieeinsparungen
- Hohe Wirtschaftlichkeit
- Grosse Arbeitserleichterung
- Nachhaltige Baustoffe



Wasserinstallationen nach Mass

ATX® MuKimat Fütterung

ATX® Dreikanntoste und Entmistungssysteme



Stalltüren und Fenster in
sämtlichen Ausführungen

LED-Leuchten:
Mehr Licht - weniger Strom

Mit viel Erfahrung
entwickelte Strukturen

ATX® Thermonest

ATX[®]-INFRAROT HEIZSYSTEM

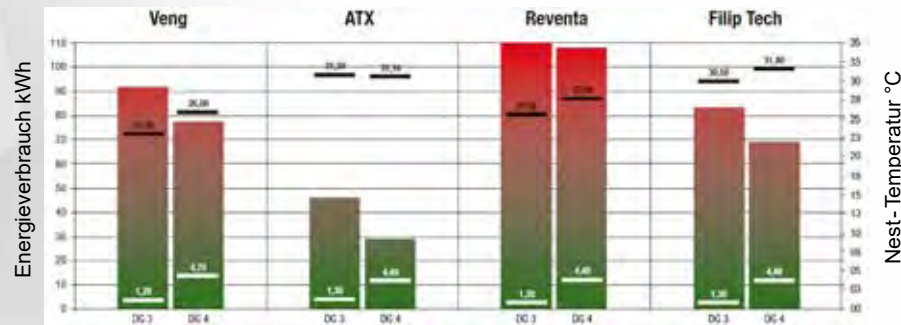
Seit 20 Jahren erfolgreich im Einsatz!



- Bis zu 85% Energie sparen!
- TÜV geprüft und der DIN-Norm entsprechend
- Dank Sicherheitsthermostat und Temperaturbegrenzung maximale Sicherheit und Lebensdauer
- Mit der isolierenden Rückseite und effizienter Regelung wertvolle Energie sparen
- Infrarot-Wärmewellen schenken organischen Körpern wichtige Lebensenergie

Für sämtliche Bereiche erhältlich:

- Ferkelnester in sämtlichen Ausführungen
- Schweinemast: Hochleistungs-Strahlungsplatten
- Melkstände, Melkroboter, Kalberbox, Hundehütten, Hühnerstall, Ziegenstall, Tauben- / Vogelschlag
- Wohnen: Umkleiden, Büro, Wohnbereich, Werkstatt



Vergleich Heizsysteme auf dem europäischen Markt

Quelle: LFZ Raumberg-Gumpenstein.at

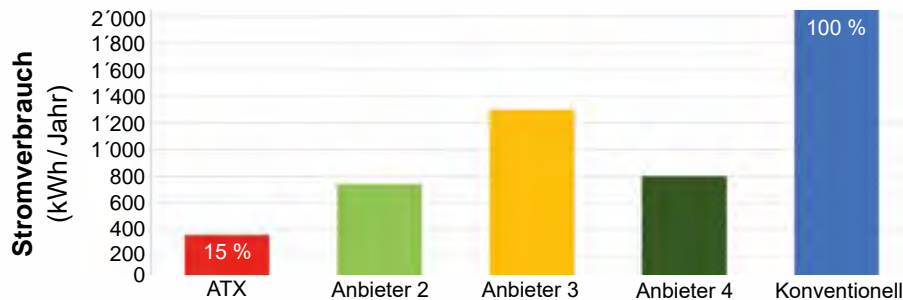
ATX® THERMONEST



Effizientestes Ferkelnest auf dem Markt!

Die Kombination aus ATX® Infrarot Heizsystem im isolierten ATX® Thermonest mit isoliertem Vorhang, garantiert eine hohe Energieeffizienz. Mit der Körperabwärme heizen die Ferkel das Nest fast selbstständig. Der Deckenstrahler gleicht die Differenz zur idealen Temperatur aus. (37°C bei der Geburt). Die Bauart mit isolierten PP-Paneelen (ATX Erfinder und alleiniger Vertreiber) sorgt zudem für maximale Wärmedämmung und Hygiene.

Um bis zu 85% werden die Energiekosten mit dem ATX® Thermonest gegenüber herkömmlichen Ferkelnestern reduziert. Im Schweizer Förderprogramm «Ferkelnest» brauchte das ATX® Thermonest mit Abstand am wenigsten Energie und wurde Testsieger! Als Folge davon, ist es das am meisten eingebaute Ferkelnest auf dem Schweizer Markt, in den letzten Jahren.



ATX® durfte 69% der im 1. Förderprogramm „Ferkelnest“ realisierten Projekte ausführen.





ATX[®]-MUKIMAT FÜTTERUNG

Futterautomat für Sau und Ferkel



- Absetzen leicht gemacht: Ferkel erlernen das Fressen bereits bei der Mutter
- Keine zusätzliche Ferkel-Fütterung notwendig
- Ad-Libitum Futterausdosierung durch mechanische Rüttelbewegung
- Einfach in bestehende Systeme integrierbar / kombinierbar
- Seit 15 Jahren bewährtes System mit robusten Bauteilen

NEU: ATX[®]-RüRomat für sämtliche Schweinegattungen

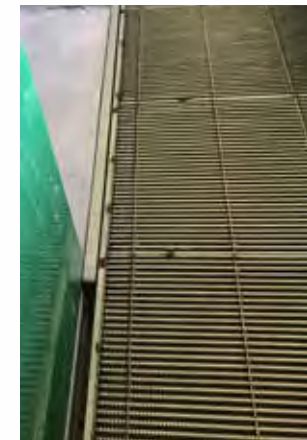
- Ad-Libitum Futterausdosierung mit mechanischer Rüttelrohrauslösung
- Mit sämtlichen Trogsystemen und Futterförderungsanlagen kombinierbar

ATX[®] DREIKANT - ROSTSYSTEME

Wir sind direkter Partner von Leenders Roosters!

- Sehr Hygienisch dank hoher Durchlässigkeit
- Robuste Bauweise sorgt für hohe Lebensdauer
- Aufklappbar und auf Mass – für sämtliche Kategorien erhältlich

Das beste Preis-Leistungsverhältnis bei ATX[®]!



ENERGIE SPAREN MIT LED-LEUCHTEN!



- 50% weniger Stromverbrauch
- Sehr preiswerte Leuchten für den Stall und Arbeitsbereich
- Robust und für extreme Bedingungen entwickelt

Beleuchtung im Vergleich	Lebensdauer (h)	Lichtausbeute (lm/W)	Stromkosten je Tierplatz (CHF)
FL-Röhrenlampen	6'000-8'000	60	4.28
LED-Leuchte	> 50'000	135-250	2.48



EMISSIONEN MINDERN MIT STAUBBINDUNG

- FRESHLIGHT LED Leuchten verbessern die Luftqualität durch Ionisierung von Staubpartikeln.
- Die Luftreinigung führt zu viel besserem Raumklima.



UNSERERE DIENSTLEISTUNGEN

SCHWEINESTÄLLE

- Abferkelung
- Aufzucht
- Vormast/Mast
- Deck-/Wartebetrieb
- Remontierung
- Konventionell/Label/BIO/Freiland

ALLGEMEIN

- LED-Leuchten/Ionisierung
- Sprinkler Kühlsystem
- Türen/Tore
- Seilzüge/Rohrmotoren
- Beschichtungen
- Beschattungen
- Wasserinstallation
- Hochdruckleitungen

SCHWEINEHALTUNG

- Thermonester
- Isolierte Vorhänge
- Dreikant-Roste
- Beton-Roste
- Kot-Harn Trennung
- Fütterung
- Schlauchfensterlüftung
- Luftwäscher
- Beschäftigung
- Breifutterautomaten
(F60, Sprinter, JetMix, etc)
- Automaten-Service

SOLARANLAGEN

- Photovoltaik Beratung/Planung
- PV-Anlagen Montage
- PV-Anlagen Wartung
- PV-Reinigung mit Roboter

HEIZSYSTEM INFRAROT

- IR-Heizungen
- Regler/Fühler
- Schweine
- Kalber, Tauben, Hunde
Hasen, Hühner
- EM Schweiz
- Wohnen, Umkleiden, Werkstatt

PLANUNG

- Beratung
- Planung/Zeichnen
- Baueingabe
- Projektleitung
- Bauführung



ATX® SUISSE TEAM



BESUCHEN
SIE UNSERE
AUSSTELLUNG
IN ERMENSEE
LUZERN

**BESUCHEN SIE UNS,
WIR FREUEN UNS AUF SIE!**



UNSER STANDORT

ATX® Suisse GmbH
Hitzkircherstrasse 4
CH-6294 Ermensee

+ 41 41 917 42 53
info@atx-suisse.ch
www.atx-suisse.ch